

オルソケラトロジーレンズの 使用手順

正しい手洗い方法

- オルソケラトロジーレンズは高度管理医療機器です。ケアの方法が誤っていたり、毎日のケアを怠っていると、レンズが汚れて雑菌が繁殖することにより重篤な健康被害、又は眼障害につながる可能性があります。
- 目に少しでも異常を感じた場合は眼科を受診してください。早期受診・早期治療が重篤な眼障害防止につながります。
- 定期検査時には必ずレンズを持参してください。レンズや目の状態を眼科で確認してもらい、医師の指導を受けて正しいケアを行うようにしてください。

準備



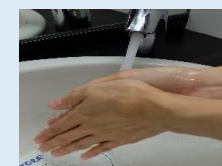
袖をめくり、水道水で手を洗った後に石鹸をつけてしっかり泡立ってます。

丁寧なこすり洗い



①手のひら、②手の甲、③指先、④指の間、⑤母指周囲、⑥手首まで40秒くらい時間をかけて丁寧に洗います。

十分なすすぎ



石鹸のぬめりがなくなるまで水道水で十分にすすぎます。そして、けば立たないタオルやペーパータオルで水分をふき取ります。

夜レンズをつける時

準備



“正しい手洗い方法”の手順で手洗いをします。

装用



ケースから取り出したレンズを水道水ですすぎ、人工涙液等を数滴たらし、装用します。

★ レンズ以外のケア

レンズケース・スポイトの 洗浄も重要です



レンズケースからレンズを取り出した後、洗浄保存液を捨て左右のフタを取り外します。ケース本体、フタ、ホルダー部分を水道水で洗浄後、十分に乾燥させてください。レンズをはずす時に使用したスポイトも洗浄・乾燥させてください。3ヶ月に1回、定期的に新しいレンズケースとスポイトに交換し、清潔にご使用ください。
汚れたレンズケース・スポイトの使用は眼障害につながる可能性があります。

朝レンズをはずす時

準備



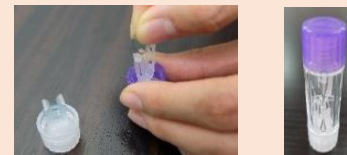
“正しい手洗い方法”の手順で手洗いをした後、レンズが黒眼の上で動いていることを確認してからレンズをはずします。はずしたレンズを流水で十分すすぎます。

洗浄



洗浄保存液、こすり洗い用洗浄液を使用し、レンズの両面を洗浄液の説明書の通り洗浄します。

保存



左右を間違えないようにレンズをレンズケースに入れ、洗浄保存液をレンズ全体が浸かるように入れます。

定期的なレンズケア

タンパク ・脂肪除去



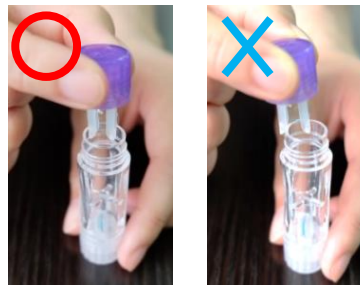
1週間に1度、タンパク除去剤（アクティバタブレットミニ）等を使用して毎日のこすり洗いでは落としきれなかったタンパク汚れを落とし、汚れの蓄積を防ぎます。

オルソケラトロジーレンズの取扱注意点

ケース収納の際の注意点



① レンズがきちんとホルダーに収まっていない状態では、レンズが脱落する場合があります。

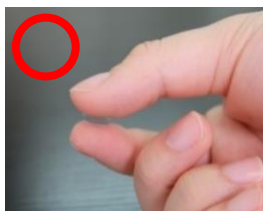


② レンズをケースのフチにぶつけてしまうとレンズの破損原因となります。

【注意！】

- レンズをケースに収納する際、
① レンズがホルダーに収まっている事を確認し、
② レンズをケースのフチにぶつけないように注意してください。

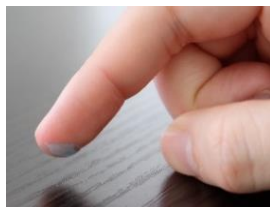
レンズの持ち方の注意点



【注意！】

- レンズは、親指と人差し指の腹で軽く持ってください。
- レンズの変形の原因になりますので、レンズを縦に持ったり、強く持たないようにしてください。
- レンズがキズつく原因になりますのでハンカチやティッシュペーパーなどでこすったり、拭いたりしないようにしてください。

レンズを落とした時の注意点



【注意！】

- レンズを床などに落としてしまった際に、焦って拾おうとするとレンズをこすりつけ、キズの原因となってしまう場合があります。
- レンズを拾う時は落ち着いて、正しい扱い方で拾うように注意してください。

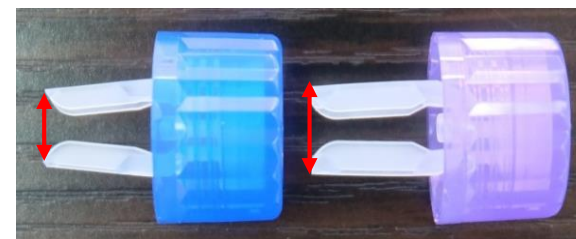
人差し指の腹を水で濡らし、軽くレンズに触れレンズを吸い上げます。

その他の注意点

【注意！】

- ハンカチ、メガネ拭き、ティッシュペーパーなどでこすったり拭いたりしないでください。レンズの破損、変形、キズの原因になります。
- レンズに化粧品、ヘアスプレー、ベンジン、アルコール、シンナー等の薬品、油類をつけないでください。レンズが膨張、変形し、しみるなどの症状が発生することがあり、レンズが使用できなくなったり、眼障害の原因になることがあります。
- レンズを熱いお湯につけたり、高温の所におかないでください。レンズの破損、変形の原因になります。

必ず専用のレンズケースをご使用ください



ハードコンタクト用

オルソケラトロジー用

【注意！】

- 一般的なハードコンタクトレンズ用のレンズケースをオルソケラトロジーレンズに使用すると、ホルダー部分のサイズが異なるため、破損・歪みの原因となります。

レンズケースは必ずオルソケラトロジー専用のものをご使用ください。

- レンズケースは3ヶ月に1回、定期的に新しいケースと交換し、清潔に保ってください。